

# MANUAL DO SÍNDICO E ADMINISTRADOR PÚBLICO

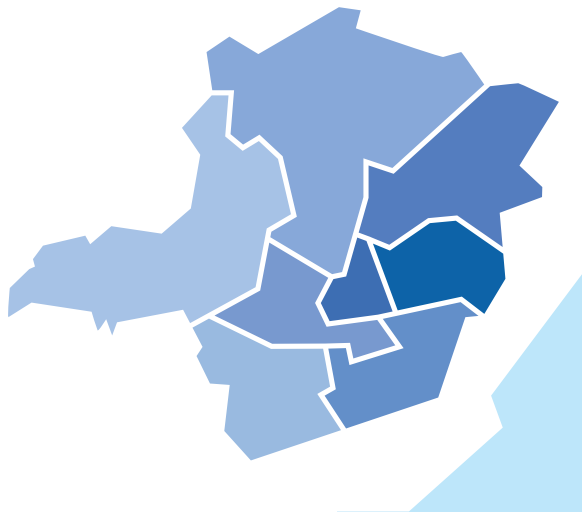
Boas práticas para  
economia de água



## MANUAL DE BOAS PRÁTICAS PARA ECONOMIA DE ÁGUA

Guia voltado para síndicos e administradores públicos

A Copanor desenvolve no nordeste do estado de Minas Gerais uma série de ações para prover água de qualidade e em volume suficiente para o abastecimento da população. Uma das estratégias de atuação da empresa, o estímulo ao uso consciente se faz cada vez mais necessário, uma vez que cresce a cada dia a preocupação com a disponibilidade desse recurso no mundo.



Embora o planeta Terra tenha em sua constituição 75% de água, a maior parte desse volume não é apropriada para o consumo humano. Por isso, é importante cuidarmos desse bem e evitarmos o seu desperdício, já que a água é responsável pela manutenção da biodiversidade e de todos os ciclos naturais, produção de alimentos e preservação da vida.

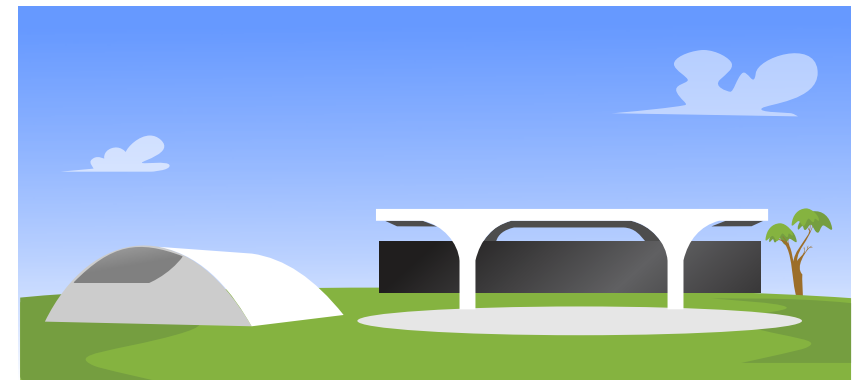
## NO CONDOMÍNIO

Enquanto síndico, você pode fazer a sua parte implantando ações para diminuir o consumo de água em seu condomínio. Além dos benefícios ambientais, você ainda contribui para a redução das despesas de seu prédio, gerando economia para todos os moradores.



## Em prédios Públicos

Também é possível economizar ou otimizar o uso da água nas instalações hidráulicas e sanitárias dos prédios públicos, ajudando a despertar nos servidores a responsabilidade pelo uso racional desse recurso.



## Inspeções contra vazamentos



As inspeções para detectar vazamentos nas tubulações, válvulas e torneiras do prédio devem ser feitas constantemente. Uma dica é conferir a medição do hidrômetro pelo menos uma vez por dia, no mesmo horário. Se houver discrepâncias nos valores medidos, é possível que haja vazamento no condomínio.

## Torneiras econômicas

Substitua torneiras convencionais por aquelas com temporizadores, que ficam abertas por um curto período de tempo, ou por aquelas com sensores, que liberam água somente enquanto detectam o movimento das mãos. Também podem ser colocados em todas as torneiras arejadores ou redutores de vazão.



## Troca de vasos sanitários

As bacias e válvulas mais antigas despejam entre 12 e 24 litros de água por descarga. Trocando por vasos com caixa acoplada, o volume cai para seis litros por descarga.



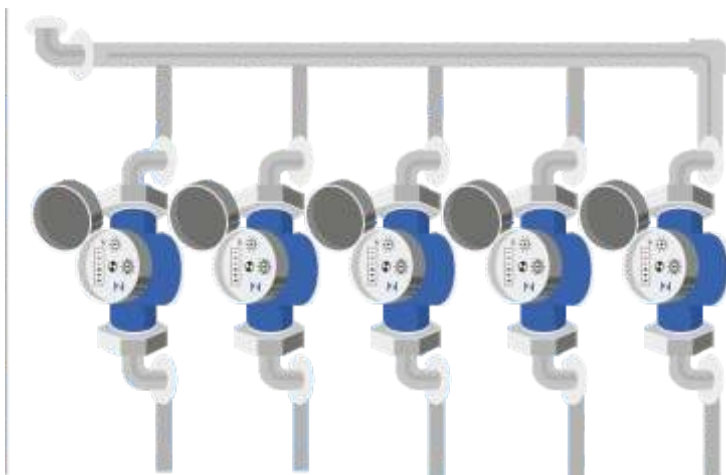
## Sistema a vácuo

O sistema de esgotamento sanitário a vácuo é similar ao sistema convencional, mas utiliza o ar para promover a descarga, gerando uma economia de até 90% de água por descarga. Além disso, a sua utilização também produz menos esgoto, sendo ambiental e socialmente correta.



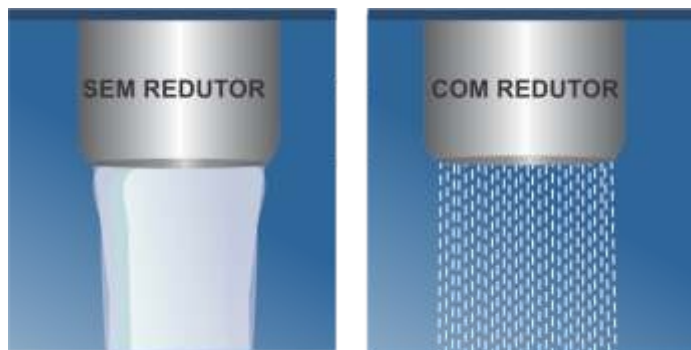
## Medição individualizada de hidrômetros

Esse sistema facilita a detecção de vazamentos e pode reduzir em até 40% o valor pago na conta de água.



## Redutores de vazão

Com a instalação de pequenos anéis redutores de vazão é possível diminuir pela metade a quantidade de água que sai de torneiras e chuveiros. A instalação é simples e não requer contratação de encanador.

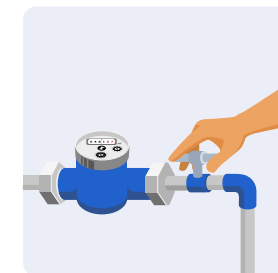


## Oriente moradores, faxineiros e zeladores

Sugira aos moradores responsáveis pela limpeza ou aos empregados que verifiquem possíveis vazamentos nas torneiras dos apartamentos. Um filete de água de 1 mm desperdiça, em média, 2.088 litros por dia.

### Viagem

Se for viajar, feche o registro de entrada de água, evitando qualquer desperdício durante a ausência.



### Limpeza

Para faxineiras e zeladores, a instrução é evitar mangueiras para lavar calçadas, garagens e jardins. Utilize o balde.

### Piscina

Se tiver piscina no prédio, a água pode ser reaproveitada para a limpeza de áreas comuns e para a rega do jardim.

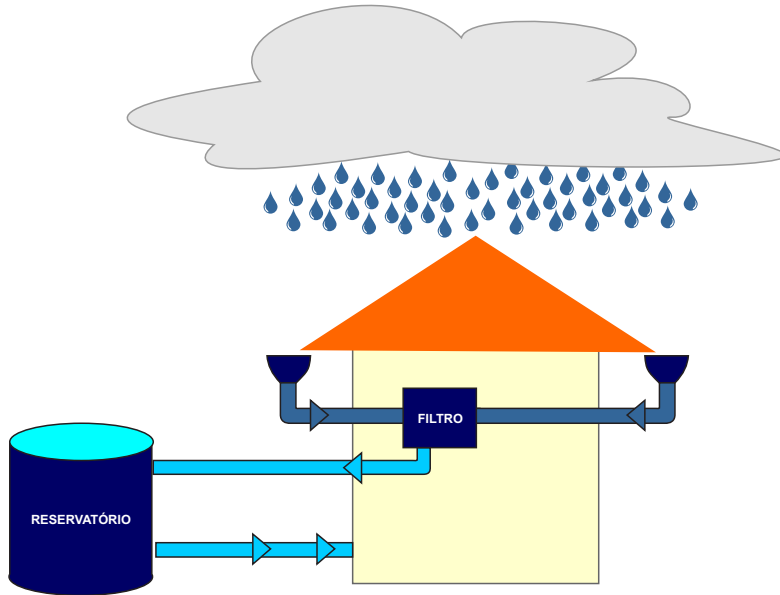
Confira se os equipamentos bomba, filtro e válvulas estão

em ordem. Observe, ao redor se existem afundamentos ou umidade, que são indicadores de vazamento.



## Água de reuso

Implantar formas de captar e armazenar água da chuva para limpeza de pisos, garagens, rega de jardins e resfriamento de máquinas. Também pode ser reaproveitada a água gerada em ar condicionado.

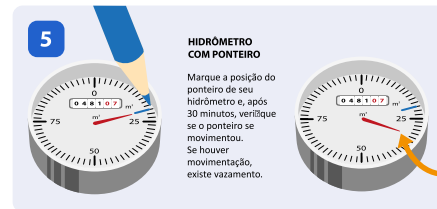


## Conscientização

Desenvolver programas que busquem orientar sobre as condições hídricas atuais e o que cada cidadão pode fazer para conter o desperdício, é uma boa maneira de promover a conscientização.

## Inspeções contra vazamentos

As inspeções para detectar vazamentos nas tubulações, válvulas e torneiras dos prédios devem ser feitas constantemente, bem como o monitoramento para detectar possíveis falhas de equipamentos. Acompanhar o consumo mensal de todos os hidrômetros também é uma ação importante.



### Verifique a tubulação que leva a água até a caixa d'água

deixe o registro do padrão aberto;  
feche bem todas as torneiras e não use os sanitários;  
vede a(s) boia(s) da(s) caixa(s) d'água;  
anote a posição dos números do hidrômetro e após uma hora, verifique se houve movimentação dos mesmos. Em caso de afirmativo, há vazamento no ramal alimentado diretamente pela rede.

## Canais de atendimento ao cliente

COPANOR - COPASA Serviços de Saneamento

Integrado do Norte e Nordeste de Minas Gerais S/A

Sede: Rua Joaquim Ananias Toledo, 125 -

Cep:39.803-171 - Teófilo Otoni - MG

CNPJ: 09.104.426/0001-60

Telefones: (33) - 3523-5354

NOAL: 0800.0300.706

NODI: 0800.0380.605

NOSA: 0800.0300.005

NOTO: 0800.0320.667

### Ouvidoria da ARSAE - MG

A Ouvidoria da ARSAE-MG deverá ser procurada se, após contato com a Ouvidoria da Copasa, o problema não for solucionado ou resolvido de forma satisfatória. Os canais de atendimento disponíveis para acessar a Ouvidoria da ARSAE-MG são:

Telefone: 0800-0319293 ou e-mail: [ouvidoria@arsae.mg.gov.br](mailto:ouvidoria@arsae.mg.gov.br).

Veja mais informações sobre a ARSAE MG no site [www.arsae.mg.gov.br](http://www.arsae.mg.gov.br)

## Dicas para economizar água



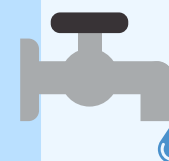
Cinco minutos no banho são suficientes. Se você fechar a torneira enquanto se ensaboa, melhor ainda: a economia vai de 90 a 162 litros.



Lavar a calçada com mangueira é um absurdo. Use a vassoura.



Ao lavar o carro, use o balde. Se for possível, não lave o carro.



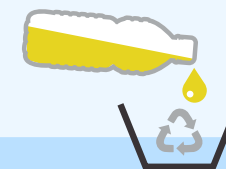
Nada de deixar torneiras pingando. Em um ano, sabe quanta água vai embora? Pelo menos 16 mil litros.

Jamais deixe a torneira da pia aberta enquanto ensaboa pratos e talheres.



Quando escovar os dentes ou fizer a barba, feche a torneira.

Nunca jogue óleo usado na pia da cozinha, pois isso vai contaminar milhares de litros de água. Coloque tudo dentro de garrafas pet e leve a um posto de coleta para que ele possa ser reciclado.





**COPASA SERVIÇOS DE SANEAMENTO INTEGRADO  
DO NORTE E NORDESTE DE MINAS GERAIS S/A**